



LÁTEX SATINADO

DESCRIPCION

LATEX SATINADO es una pintura desarrollada para decorar y proteger con polímeros acrílicos de alta calidad que otorgan a la película seca gran adherencia y excelente penetración. Se distingue de las demás pinturas por su resistencia al exterior, rápido secado y gran poder cubritivo. La incorporación de biocidas de altísima calidad le otorga gran resistencia a los hongos. se puede obtener una amplia gama de colores con el agregado de Entonador Universal Venier hasta un máximo de 30cc por litro. También puede utilizarse Colorantes Venier, que se mezclan fácilmente y además mejoran localidad de la pintura

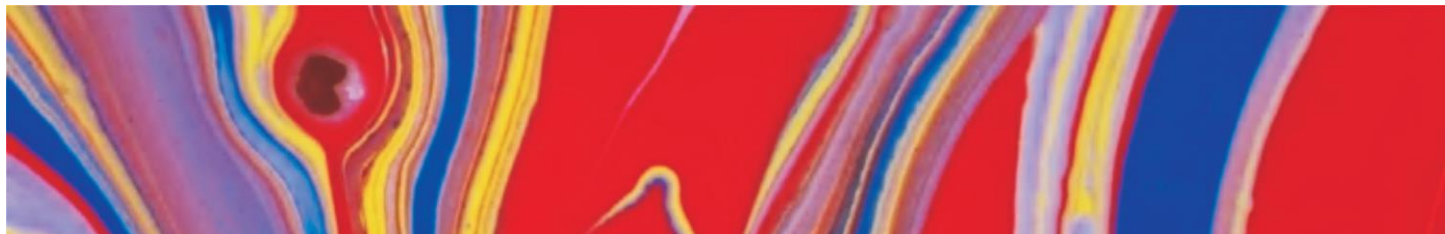


USOS

LATEX SATINADO es ideal para superficies de mampostería, maderas, fibrocemento, yeso, etc.

DATOS TECNICOS:

TIPO DE VEHICULO:	acrílico
No. DE COMPONENTES:	1
PESO ESPECIFICO:	1.18+/- 0.02 g/cm3
VISCOSIDAD (UK, 25° C):	85-90
CONTENIDODE SOLIDOS:	Por peso 45± 1 %
TIEMPO DE SECADO (25° C, 50% HRA):	Repintado 3 a 6 horas
	Curado total 7 días
TEMPERATURA DE APLICACION:	Mínima 5° C
	Máxima 35° C
NUMERO DE MANOS SUGERIDAS:	2
COLOR:	Blanco. Se puede entonar con Entonador Universal Venier
BRILLO:	Semibrillo
ESTABILIDAD EN EL ENVASE (Shelflife):	2 años
RENDIMIENTO:	8-12 m2 por lt por mano
DILUYENTE y LIMPIEZA:	Agua



MODO DE USO

PREPARACION DE LA SUPERFICIE

SUPERFICIES NUEVAS:

MAMPOSTERIA: Dejar curar durante 30 días como mínimo. Luego lijar la pared, eliminar el polvo y aplicar una mano de Fijador Sellador Venier.

YESO: Dejar curar 30 días como mínimo y luego aplicar una mano de **Fijador Sellador Venier**.

SUPERFICIES A REPINTAR: Si la superficie se encuentra en buenas condiciones sólo lave con agua y detergente para eliminar la suciedad; en caso de existir partes flojas o descascaradas, eliminarlas con cepillo y espátula procurando dejar una base firme, reparando las imperfecciones con **Enduido Plástico Venier**.

SUPERFICIES CON HONGOS: Lave con abundante agua y detergente, enjuague y lave luego con agua y lavandina. Enjuague muy bien y deje secar antes de pintar.

APLICACIÓN:

Homogeneizar el contenido del envase mezclando con movimientos ascendentes hasta lograr uniformidad en el color y la viscosidad. Diluir con agua si es necesario hasta un máximo de un 10 % en volúmen. Aplicar con pincel, rodillo de pelo medio o equipos Airless.

PRECAUCIONES DE SEGURIDAD:

- Mantener fuera del alcance de los niños
- Trabajar en ambientes bien ventilados y utilizar elementos de protección adecuados (mascarilla, antiparras y guantes).
- Contacto con la piel: lavar con agua y jabón.
- Salpicaduras en los ojos: lavar con agua en abundancia y llamar a un médico.
- Limpiar con Agua rápidamente herramientas, manchas y salpicaduras.
- Base Acuosa No Inflamable controlar derrames con arena u otro absorbente apropiado.

CENTRO DE INTOXICACIONES: 0800-333-0160

CENTRO DE INTOXICACIONES HOSPITAL POSADAS: (011) 4658-777

EN CORDOBA: (03519 421-5400/422-2039

EN ROSARIO: (0341) 448-0202

EN LA PLATA (0221) 451-5555